



# HIDROELEVADOR ALTEC AM50



## Descripción

El hidroelevador de personas Altec AM50 overcenter es preferido por compañías eléctricas para trabajos de mantención en baja y media tensión. Alcanza una altura de 16,5 mts, a través de sus cestas dobles o simples con giro hidráulico y JIB para materiales.

Cumple con normativa ANSI A 92.2 2009.



## CARACTERÍSTICAS TÉCNICAS

- Equipo articulado *Overcenter*.
- Ambos brazos son alineados en forma paralela para tener una menor altura de traslado de 3,4 mts.
- Parada de emergencia en cesta.
- Doble Joystick para operación ISO GRIP - aislado 40Kv - , uno por cada cesta.
- Control desde cesta y desde base del hidroelevador.
- 4 estabilizadores hidráulicos con sistema interlock.
- Alarma sonora de estabilizadores
- 2 cestas simples laterales para 1 operador c/u con capacidad 151 kg.
- JIB / Winche para carga de material articulación hidráulica y extensión manual (980 kg).
- Sistema de acoples para uso de herramientas hidráulicas en cesta.
- Aislación 69Kv categoría B.
- Bomba eléctrica de emergencia para descenso.
- Sistema *LATCH* para fijación del brazo en descanso automático

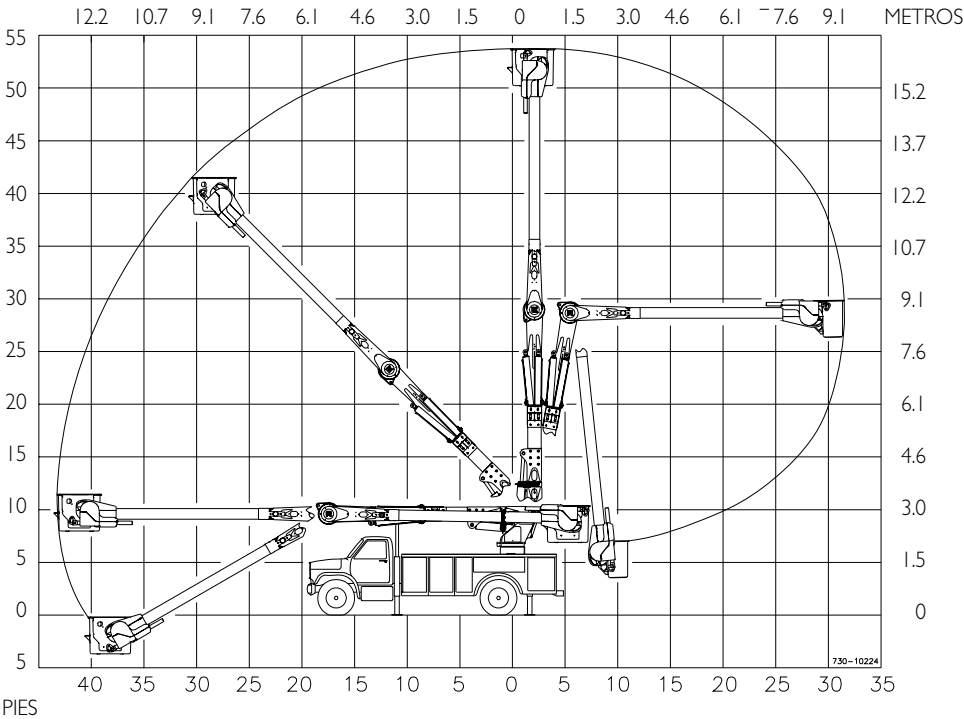
Especificaciones Técnicas

Altura de trabajo	Alcance lateral	Ángulo de rotación	Art. Brazo inferior	Art. Brazo Superior
16,5 mts	13 mts	Continua 360°	0° a 100°	0° a 210°

Requerimientos de chasis

Peso bruto vehicular	Capacidad de carga eje delantero	Capacidad de carga eje trasero	Distancia entre ejes	Distancia CA
33.000 lb	12.000 lb	21.000 lb	200"	120"

Diagrama de trabajo



Incluye

- Manuales de operación y mantención.
- Prueba dieléctrica.
- Prueba de estabilidad.
- Carrocería liniera.