



GRÚA TELESCÓPICA NATIONAL CRANE NBT30H



Descripción

Grúa telescópica montada sobre camión de una capacidad de carga de 27,2 toneladas y una extensión máxima de 30,4 metros. Sus principales usos son de montaje y mantenimiento de estructuras, trabajos y movimientos de carga en altura, etc. Al estar montada sobre un camión permite tener una buena maniobrabilidad y rápido traslado de una faena a otra sin requerir transportes especiales o sobredimensionados.

En seguridad operacional cuenta con LMI (Load Moment Indicator), sistema de seguridad con pantalla led que indica rangos seguros de trabajo y sistema AntiTwo Block.

**NATIONAL
CRANE**
by Manitowoc

CARACTERÍSTICAS TÉCNICAS

- Manual del propietario y de operación en español.
- Alarma de retroceso.
- Horómetro en Cabina.
- Alarma estabilizadores.
- Diagrama de carga métrica.
- Señaléticas de seguridad y operación en español.
- Control Remoto.
- Semáforo de seguridad.

OPCIONALES

- Canastillo.
- Jib.

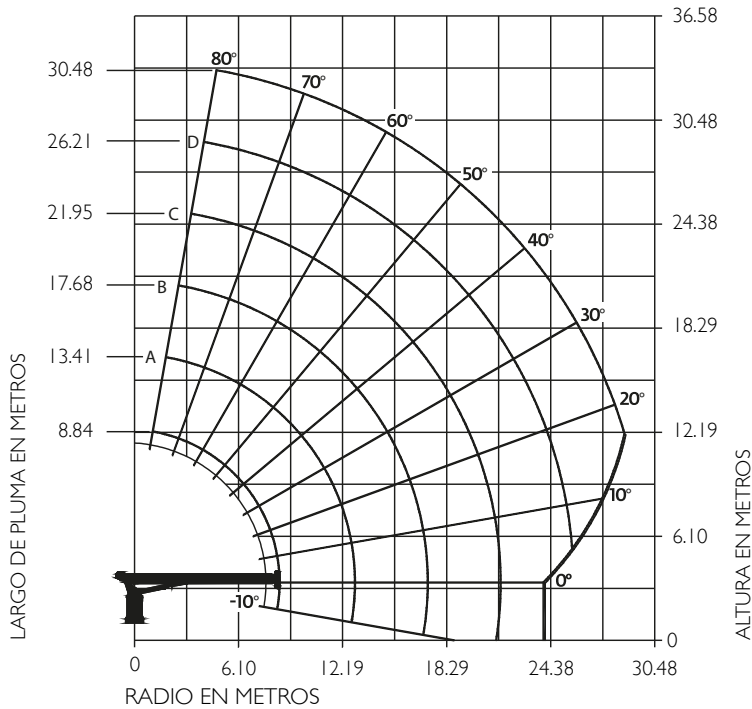
Especificaciones Técnicas

Cap. nominal	Pluma	Montaje	Protección de sobrecarga	Estabilizadores
27,2 ton	• 100 ft / 30,42m	• Detrás de cabina (Jaula Virtual)	LMI (Load Moment Indicator)	• Tipo "H" • 2 Estabilizador frontal • 2 Estabilizador trasero

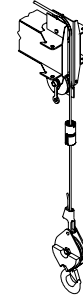
Requerimientos de Chasis

Área de trabajo	180°	Peso bruto vehicular	29030 kg (64.000 lb)
Cap. de eje delantero	8.165 kg (18.000 lb)	Distancia entre ejes (WB)	6.502 mm (256 in)
Cap. de eje trasero	20.865 (46.000 lb)	Distancia cabina - eje (CA)	4.876 mm (192 in)

Diagrama de alcance

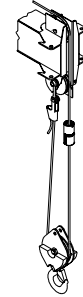


CABLE DE SECCIÓN ÚNICA



TRACCIÓN MÁX.7700 lb

LÍNEA DE 2 SECCIONES



TRACCIÓN MÁX.15 400 lb

LÍNEA DE 3 SECCIONES



TRACCIÓN MÁX.23 100 lb

LÍNEA DE 4 SECCIONES



TRACCIÓN MÁX.30 800 lb

LÍNEA DE 5 SECCIONES



TRACCIÓN MÁX.38 500 lb

LÍNEA DE 6 SECCIONES



TRACCIÓN MÁX.46 000 lb

Tabla de carga

RADIO DE CARGA (METROS)	ÁNGULO DE CARGA	SECCIÓN 8.84 m (29 ft) (kg)	ÁNGULO DE CARGA	SECCIÓN A 13.41 M (44 FT) (KG)	ÁNGULO DE CARGA	SECCIÓN B 17.68 M (58 FT) (KG)	ÁNGULO DE CARGA	SECCIÓN C 21.95 M (72 FT) (KG)	ÁNGULO DE CARGA	SECCIÓN D 26.21 (86 ft) (kg)	ÁNGULO DE CARGA	SECCIÓN 30.48 M (100 ft) (kg)
1.52	77.3°	27.216										
2.44	70.8°	19.958	77.9°	13.200								
3.05	66.4°	16.738	75.3°	13.154								
3.66	61.8°	15.173	72.7°	12.973	78°	12.973						
4.57	54.5°	12.837	68.4°	11.158	74.8°	10.659	79°	10.387				
6.10	40.6°	9.956	60.9°	9.525	69.4°	8.618	74.6°	7.915	78.3°	7394	79.9°	4831
7.62	19.9°	7.121	52.7°	7.938	63.8°	7.484	70.3°	7.121	74.8°	6214	77.3°	4740
9.14			43.5°	5.806	57.9°	5.987	65.8°	6.123	71.0°	5148	74.4°	4536
10.67			32.2°	4.604	51.6°	4.581	61.1°	4.717	67.3°	4808	71.8°	4264
12.19			16.3°	3.561	45°	3.629	56.6°	3.742	63.8°	3833	68.9°	3651
13.72					37°	2.948	51.3°	3.039	59.6°	3130	65.6°	3221
15.24					26.9°	2.381	45.5°	2.495	55.3°	2563	62.0°	2654
16.76							39.1°	2.041	50.8°	2132	58.2°	2200
18.29							31.7°	1.678	45.9°	1724	54.4°	1814
19.81							22.1°	1.383	40.6°	1429	50.5°	1497
21.34									34.7°	1179	46.3°	1247
22.86									27.7°	953	41.8°	1021
24.38									18.2°	771	36.8°	816
25.91											31.2°	658
27.43											24.4°	522
28.95											14.6°	408