



HIDROELEVADOR AXION BRNi 5015



Foto Referencial

Descripción

El hidroelevador articulado serie BRNi 5015 es generalmente utilizado para la mantención de alumbrado público y podas de árboles, es un equipo con una altura de trabajo de 15 metros, liviano para ser montado en camiones de tamaño medio y cabina simple, cumpliendo con la norma ANSI A92.2 para garantizar su operación.



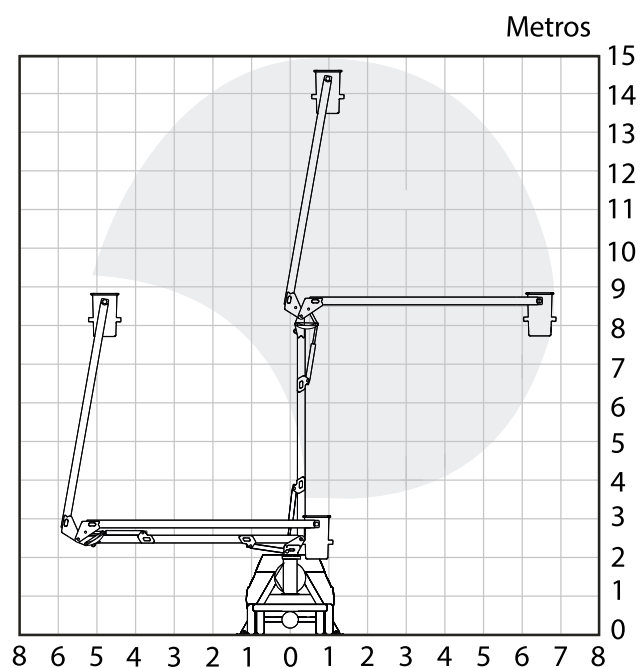
CARACTERÍSTICAS TÉCNICAS

- › Plataforma para una persona, montaje lateral.
- › Plataforma con sistema de nivelación positiva mediante cadenas.
- › Rotación en 360° ilimitada por medio de caja reductora con engranajes en baño de aceite.
- › Sistema de parada de emergencia en mandos superiores e inferiores.
- › Bomba manual para descenso en caso de emergencia.
- › Válvula de seguridad de retención de cilindros hidráulicos Dispositivo contra accionamiento involuntario de los mandos en la cesta.
- › Equipo cumple norma ANSI A92.2
- › Aislación simple en brazo superior.
- › 2 pares de estabilizadores configurados en A.



Especificaciones Técnicas

Altura de trabajo	Altura hasta base de cesta	Alcance lateral máx.	Aislación elect.	Cap. de cesta
15 mt	13,5 mt	7,0 mt	46 KV Cat. C	136 kg

Diagrama



Ventajas

-  **Precisión que persiste** - La implementación del Giro de Columna a través de Rodamiento y Caja Reductora minimiza el desgaste, mejorando la suavidad y precisión de los movimientos en el tiempo.
-  **Mayor seguridad** - Equipado con altos estándares de seguridad para realizar de mejor manera los trabajos en altura.

Incluye

- › Plataforma para una persona, montaje lateral.
- › Liner aislante al interior de la cesta.
- › Estabilizadores hidráulicos telescópicos configurados en "A".
- › Controles proporcionales dobles en cesta y base.
- › Acople para herramientas hidráulicas en la cesta.
- › Horometro, inclinometro y manómetro para aceite hidráulico.
- › Entrega técnica en materia de seguridad, operación y mantenimiento en sucursal PESCO.
- › Prueba de certificación dieléctrica previa a la entrega de la unidad.
- › Prueba de estabilidad post montaje
- › Garantía del equipo hidroelevador: 1 año.

Opcionales

- › Carrocería plana con barandas, con gaveteros u otra configuración que requiera el cliente.
- › Parrilla protectora superior para cabina del vehículo en labores de poda.
- › Balizas.
- › Luces estroboscópicas.
- › Focos faeneros.
- › Flechas direccionales LED.
- › Elementos adicionales de seguridad.