



GRÚA TELESCÓPICA NATIONAL CRANE 571



Descripción

Grúa telescópica montada sobre camión de una capacidad de carga de 16,3 toneladas y una extensión máxima de 21,6 metros. Sus principales usos son de montaje y mantenimiento de estructuras, trabajos y movimientos de carga en altura, etc. Al estar montada sobre un camión permite tener una buena maniobrabilidad y rápido traslado de una faena a otra sin requerir transportes especiales o sobredimensionados.

En seguridad operacional cuenta con HCAS (Hydraulic Capacity Alert), sistema de seguridad con pantalla led que indica rangos seguros de trabajo y sistema Anti Two Block.

CARACTERÍSTICAS TÉCNICAS

- > Manual del propietario y de operación en español.
- > Alarma de retroceso.
- > Horómetro en Cabina.
- > Alarma estabilizadores.
- > Diagrama de carga métrica.
- > Señaléticas de seguridad y operación en español.
- > Control Remoto.
- > Semáforo de seguridad.

OPCIONALES

- > Canastillo
- > Jib



Especificaciones Técnicas

Cap. nominal	Opciones de pluma	Montaje	Protección de sobrecarga	Estabilizadores
16.3 T	<ul style="list-style-type: none">• 60ft / 18.3m; 3 sec.• 71ft / 21.6m; 3 sec.	<ul style="list-style-type: none">• Detrás de cabina.	HCAS (Hydraulic Capacity Alert Sistem).	<ul style="list-style-type: none">• Tipo "A".• ASH Traseros.

Requerimientos de Chasis

Área de trabajo	180 °	Peso bruto vehicular	14.968 kg (33.000)
Cap. de eje delantero	5.443 kg (12.000 lb)	Distancia entre ejes	6.019 mm (237 in)
Cap. de eje trasero	9.525 kg (21.000 lb)	Distancia cabina - eje	4.267 mm (168 in)

Diagrama de alcance

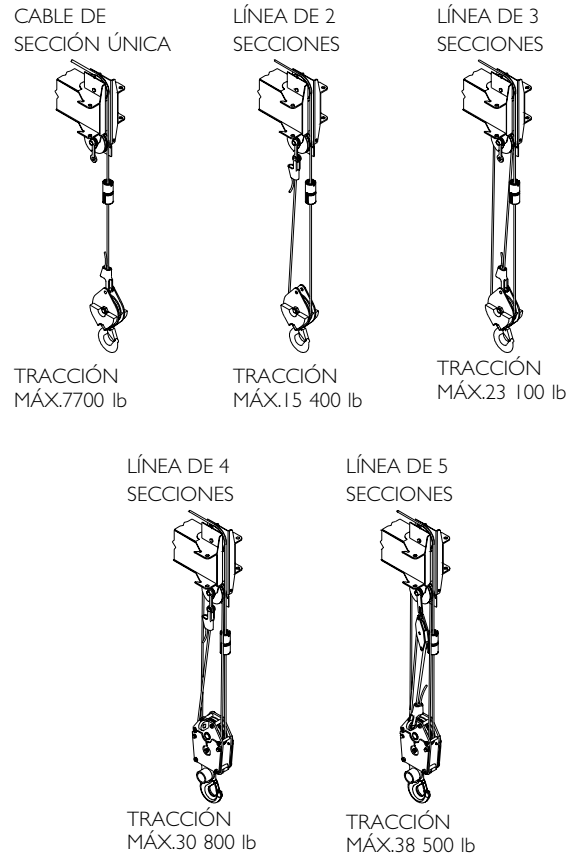
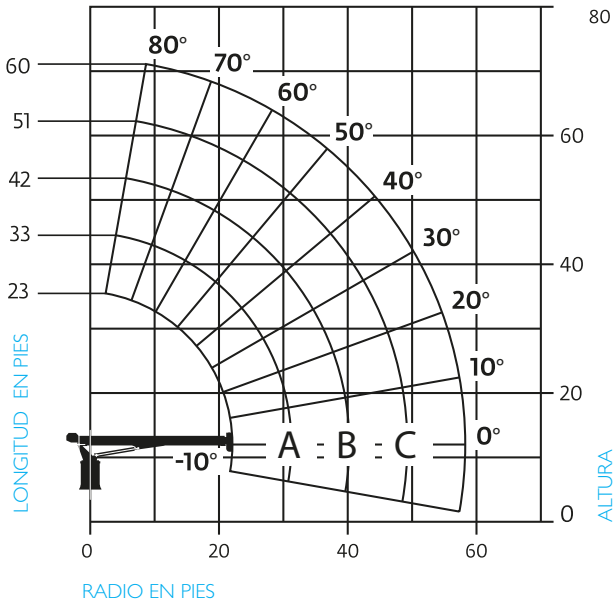


Tabla de carga

RADIO DE CARGA (PIES)	ÁNGULO DE EXTENSIÓN	27 PIES DE EXTENSIÓN (LB)	ÁNGULO DE EXTENSIÓN	SEC. A 35 DE EXTENSIÓN (LB)	ÁNGULO DE EXTENSIÓN	SEC. B 44 DE EXTENSIÓN (LB)	ÁNGULO DE EXTENSIÓN	SEC. C 53 DE EXTENSIÓN (LB)	ÁNGULO DE EXTENSIÓN	SEC. D 62 DE EXTENSIÓN (LB)	ÁNGULO DE EXTENSIÓN	71 PIES DE EXTENSIÓN (LB)
5	77.5	36,000										
8	70.5	24,650	75.5	20,550								
10	66	19,500	72	17,250	76.5	16,700	79.5	16,350				
12	61	16,250	68.5	14,850	73.5	14,350	77	14,00				
14	56	14,250	64.5	13,050	71	12,600	75	12,250	77.5	12,000		
16	50.5	12,600	61	11,600	68	11,200	72.5	10,850	75.5	10,650	78	9600
20	38.5	9,950	53	9450	62	9150	68	8850	72	8650	75	8000
25	16	6,300	41	7450	55	7350	62	7150	67	6950	70.5	76750
30			26.5	5650	46	6060	55.5	5950	62	5800	66.5	5700
35					35.5	4900	48.5	5000	56.5	4900	61.5	4800
40					20	3600	40.5	4150	50.5	4200	57	4100
45							30.5	3400	43.5	3450	51.5	3500
50							14	2300	36	2800	46	2850
55									26	2300	39.5	2350
60											32	1950
65											22.5	1650
	0	4100	0	2650	0	1750		1200		750	0	400