

ACCESORIOS
TAPONES MULTI SIZE





| TAPON MULTI SIZE 4" - 6"

COD. 600-46

Rango de tamaño	3.8"- 6.0"	100-150 mm
Diámetro	3.5"	89 mm
Largo	13"	330 mm
Peso	2.5 Lb	1.1 kg
Presión de inflado requerida	35 psi	2.4 bar

| TAPON MULTI SIZE 6" - 10"

COD. 600-610

Rango de tamaño	5.5"- 10.0"	150-250 mm
Diámetro	5.0"	127 mm
Largo	22"	559 mm
Peso	7.2 Lb	3.3 kg
Presión de inflado requerida	35 psi	2.4 bar

| TAPON MULTI SIZE 8" - 12"

COD. 600-812

Rango de tamaño	7.0"- 12.0"	200-300 mm
Diámetro	7.0"	178 mm
Largo	22.5"	572 mm
Peso	10.0 Lb	4.5 kg
Presión de inflado requerida	35 psi	2.4 bar



| TAPON MULTI SIZE 10''- 16''

COD. 600-1016

Rango de tamaño	9.0''- 16.0''	225-400 mm
Diámetro	8.8''	224 mm
Largo	25''	635 mm
Peso	16 Lb	7.3 kg
Presión de inflado requerida	35 psi	2.4 bar



| TAPON MULTI SIZE 12''- 18''

COD. 600-1218

Rango de tamaño	11''- 18''	275-450 mm
Diámetro	10.5''	267 mm
Largo	28''	711 mm
Peso	21.5 Lb	9.7 kg
Presión de inflado requerida	35 psi	2.4 bar



| TAPON MULTI SIZE 12''- 24''

COD. 600-1224

Rango de tamaño	11''- 24''	275-625 mm
Diámetro	10.5''	267 mm
Largo	47''	1194 mm
Peso	30.0 Lb	16.6 kg
Presión de inflado requerida	25 psi	1.7 bar



| TAPON MULTI SIZE 15''- 21''

COD. 600-1521

Rango de tamaño	13.5''- 21''	350-550 mm
Diámetro	13''	330 mm
Largo	31.5''	800 mm
Peso	30 Lb	16.6 kg
Presión de inflado requerida	35 psi	2.4 bar



| TAPON MULTI SIZE 15''- 30''

COD. 600-1530

Rango de tamaño	13.5''- 30''	275-775 mm
Diámetro	13''	330 mm
Largo	57''	1448 mm
Peso	55 Lb	24.9 kg
Presión de inflado requerida	25 psi	1.7 bar



| TAPON MULTI SIZE 18''- 24''

COD. 600-1824

Rango de tamaño	16''- 24''	400-625 mm
Diámetro	15.5''	394 mm
Largo	35.5''	902 mm
Peso	30.0 Lb	17.5 kg
Presión de inflado requerida	35 psi	2.4 bar



| TAPON MULTI SIZE 18"- 30"

COD. 600-1830

Rango de tamaño	16.5"- 30"	425-775 mm
Diámetro	16"	406 mm
Largo	47"	1194 mm
Peso	68 Lb	30.8 kg
Presión de inflado requerida	25 psi	1.7 bar



| TAPON MULTI SIZE 20"- 36"

COD. 600-2036

Rango de tamaño	18.5"- 36"	475-950 mm
Diámetro	18"	457 mm
Largo	65"	1651 mm
Peso	95 Lb	43 kg
Presión de inflado requerida	25 psi	1.7 bar



| TAPON MULTI SIZE 24"- 48"

COD. 600-2448

Rango de tamaño	25.5"- 48"	575-1250 mm
Diámetro	21.5"	546 mm
Largo	90"	2286 mm
Peso	145.0 Lb	65.7 kg
Presión de inflado requerida	25 psi	1.7 bar



| TAPON MULTI SIZE 36''- 60''

COD. 600-3660

Rango de tamaño	35''- 60''	900-1525 mm
Diámetro	34''	864 mm
Largo	90''	2286 mm
Peso	235 Lb	106,5 kg
Presión de inflado requerida	20 psi	1.4 bar



| TAPON MULTI SIZE 48''- 72''

COD. 600-4872

Rango de tamaño	47''- 72''	1200-1850 mm
Diámetro	46''	1168 mm
Largo	90''	2286 mm
Peso	325 Lb	147.2 kg
Presión de inflado requerida	20 psi	1.4 bar



| TAPON MULTI SIZE 60''- 96''

COD. 600-6096

Rango de tamaño	59''- 96''	1500-2450 mm
Diámetro	58''	1473 mm
Largo	110''	2794 mm
Peso	550 Lb	249.2 kg
Presión de inflado requerida	12 psi	0.8 bar



| TAPON MULTI SIZE 4"- 8"

COD. 400-48-2

Rango de tamaño	4"- 8"	100-200 mm
Diámetro	3.8"	97 mm
Largo	22.0"	559 mm
Peso	7.0 Lb	3.2 kg
Presión de inflado requerida	40 psi	2.8 bar
Tamaño del bypass	2"	51 mm



| TAPON MULTI SIZE 5.5"- 10.5"

COD. 400-610

Rango de tamaño	5.5"- 10.5"	150-275 mm
Diámetro	5.5"	140 mm
Largo	22.0"	559 mm
Peso	13 Lb	5.9 kg
Presión de inflado requerida	40 psi	2.8 bar
Tamaño del bypass	3" 4"	76 mm 102 mm



| TAPON MULTI SIZE 7.0"- 12.5"

COD. 400-812

Rango de tamaño	7.0"- 12.5"	175-325 mm
Diámetro	6.5"	165 mm
Largo	22.0"	559 mm
Peso	18 Lb	8.2 kg
Presión de inflado requerida	40 psi	2.8 bar
Tamaño del bypass	3"	76 mm
	4"	102 mm



| TAPON MULTI SIZE 9.0"- 16.0"

COD. 400-1016

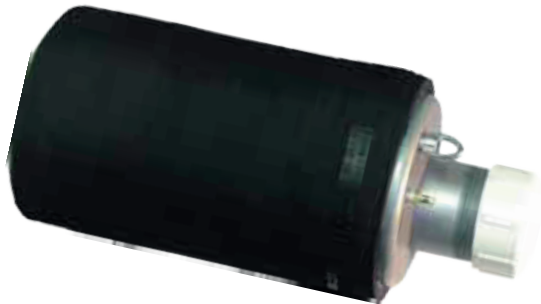
Rango de tamaño	9.0"- 16.0"	225-400 mm
Diámetro	8.5"	216 mm
Largo	22.0"	559 mm
Peso	26 Lb	11.8 kg
Presión de inflado requerida	40 psi	2.8 bar
Tamaño del bypass	3"	76 mm
	4"	102 mm
	6"	152 mm



| TAPON MULTI SIZE 10.5"- 18.0"

COD. 400-1218

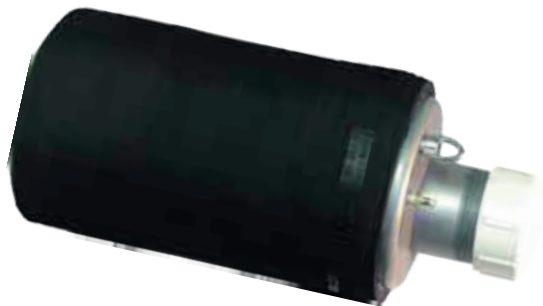
Rango de tamaño	10.5"- 18"	275-450 mm
Diámetro	10.5"	267 mm
Largo	22.0"	559 mm
Peso	34 Lb	15.4 kg
Presión de inflado requerida	40 psi	2.8 bar
Tamaño del bypass	4"	102 mm
	6"	152 mm
	8"	203 mm



| TAPON MULTI SIZE 10.5"- 24.0"

COD. 400-1224

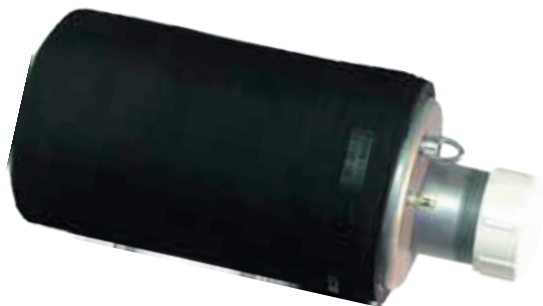
Rango de tamaño	10.5"- 24"	275-625 mm
Diámetro	10.5"	267 mm
Largo	36.0"	914 mm
Peso	58 Lb	26.3 kg
Presión de inflado requerida	40 psi	2.8 bar
Tamaño del bypass	4"	102 mm
	6"	152 mm
	8"	203 mm



| TAPON MULTI SIZE 14.0"- 21.0"

COD. 400-1521

Rango de tamaño	14"- 21"	350-550 mm
Diámetro	13.5"	343 mm
Largo	24.0"	610 mm
Peso	46 Lb	20.9 kg
Presión de inflado requerida	40 psi	2.8 bar
Tamaño del bypass	4"	102 mm
	6"	152 mm
	8"	203 mm



| TAPON MULTI SIZE 16.5"- 24.0"

COD. 400-1824

Rango de tamaño	16.5"- 24"	425-625 mm
Diámetro	16.0"	406 mm
Largo	24.5"	622 mm
Peso	60 Lb	27.2 kg
Presión de inflado requerida	40 psi	2.8 bar
Tamaño del bypass	4"	102 mm
	6"	152 mm
	8"	203 mm
	10"	254 mm



pesco.cl



CHILE

Casa Matriz Santiago

(56 2) 3241 8900
Av. Eduardo Frei Montalva
16.644, Lampa - Santiago

Sucursal Calama

(56-55) 2531 433
Parque Industrial APIAC
Lote B - Sitio 2C, Calama

Antofagasta

(56 2) 3241 9063
Av. Pedro Aguirre 11.776
Antofagasta

PERÚ

Sucursal Arequipa

(51-54) 487 549
Vía de Evitamiento esq. Av. Perú
s/n, Cerro Colorado, Arequipa

Sucursal Lima

(51-1) 443 5407
Av. Cascanueces 790,
Santa Anita, Lima

Puerto Montt

(56 2) 3241 8900
Ruta 5 Sur, km 1.025
Megacentro 3 - Bodega 14
Puerto Montt

Sucursal Los Ángeles

(56-9) 8234 3083
Av. Las Industrias 4430,
Los Ángeles