



# GRUA ARTICULADA EFFER 455 - 6S



## Descripción

El modelo 455 - 6S pertenece a la categoría Grande de grúas Effer. Se caracterizan por tener una capacidad de elevación entre las 30 y las 300 ton/mt y son ideales para trabajar con cargas importantes incluso en las situaciones extremas.

Las grúas grandes Effer nacieron hace 50 años, fruto de la pasión y la competencia, garantizando un rendimiento extraordinario, haciendo que la relación peso/potencia las posicionen entre las mejores del mundo.



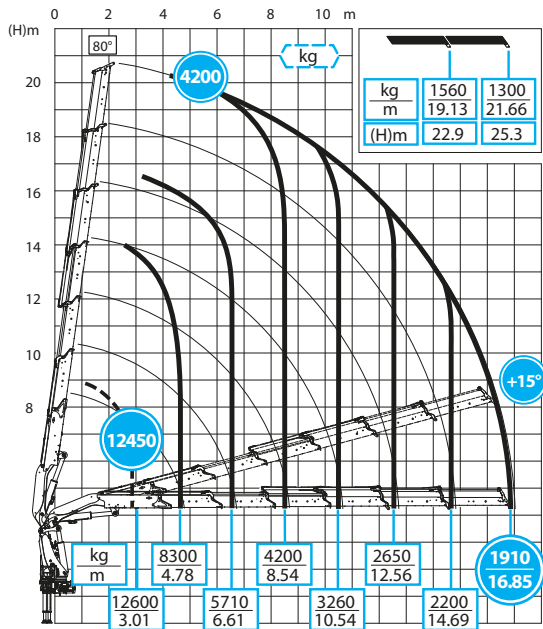
## CARACTERÍSTICAS

- **Livianas y Potentes** - Su estructura liviana, permite una mayor potencia, mayor capacidad de carga e instalación en camiones pequeños de menor tonelaje.
- **Sistema de cremallera** - Garantiza un ángulo de rotación de la grúa superior a 360°.
- **Sistema de corona dentada** - Permite un movimiento de rotación de la grúa continuo e ilimitado.
- **Velocidad, Precisión y Eficacia** - El sistema hidráulico activa todos los movimientos de la grúa permitiendo ejecutar las maniobras operativas con facilidad, velocidad y precisión.
- **Mayor fuerza, Mayor Alcance** - El segundo brazo y las articulaciones de su extensión, contribuyen a determinar el rendimiento de la grúa en términos de longitud de brazo, velocidad de funcionamiento, capacidad de elevación y resistencia de equipo.

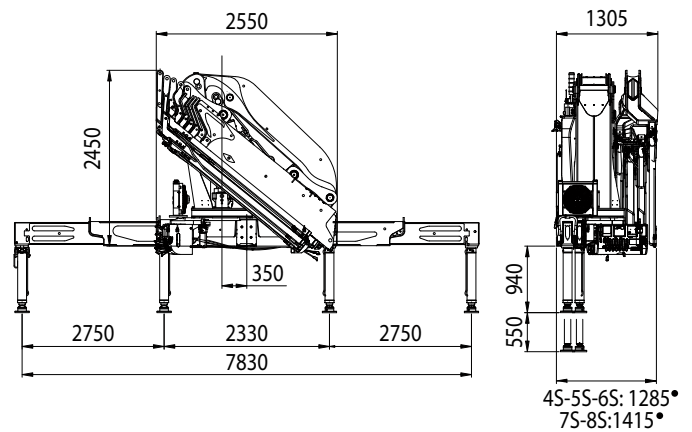
## Especificaciones Técnicas

Máx. cap hidráulica	Máx. cap elevación (+ 20 °)	Arco giratorio	Cap. de rotación – Máx. inclinación
17,00 mts	39.440 kg - m	Sin fin	8,7 %
Presión de trabajo	Caudal máx. de aceite	Estanque de aceite	Peso grúa estándar
340 bar	100 l/min	220 lts	5.295 kg

## Diagrama



## Dimensiones



## Incluye

- Brazos de perfil decagonal.
- Articulación del brazo sobre 180°.
- Más velocidad de extensión de la grúa.
- Articulación del jib sobre 180°.
- Estabilizador con salida hidráulica.
- Parada gradual fin de carrera.
- Articulación con doble bielas.
- Control electrónico de la grúa.
- Válvulas de secuencia.
- Control remoto con pantalla.
- Gancho con cojinete.
- Giro de la corona con motorreductor.
- Refrigerador de aceite.

## Opcionales

- Lectura de carga en pantalla en control remoto.
- Estabilizador con giro hidráulico.
- "Wind and Drive" Plegado de la grúa sin desmontar componentes del winche.
- Radiocomando con joystick.
- Radiocomando para estabilizadores.
- Winche.