



LAVADOR DE AISLADORES HW 145



Descripción

El equipo lavador de aisladores remoto Altec, es utilizado para el mantenimiento de líneas de alta tensión energizadas de 110 kv y 220 kv. Cuenta con la posibilidad de realizar lavado con un pitón remoto a distancia monitoreado desde la cabina del equipo, además posee dos carretes laterales de manguera no conductiva para realizar lavados simultáneos con dos pistolas desde tierra y poder ingresar a subestaciones o a espacios de mayor complejidad.

Como opcional se puede incorporar control remoto a distancia. Construcción y montaje según estudio de estabilidad para la operación bajo norma ANSI 92.2 y estándar de lavado internacional IEEE.



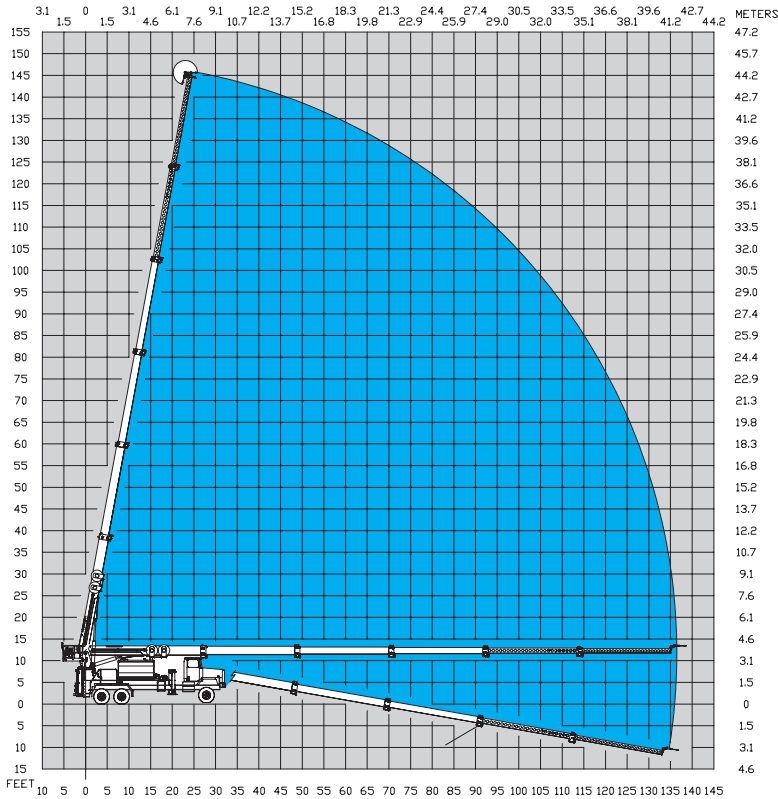
CARACTERÍSTICAS TÉCNICAS

- Rango de operación desde -8 grados a 80 grados con su extensión completa (44,2 mts), asegurando estabilidad en todo ángulo lateral y horizontal.
- Estanque de agua de acero inoxidable con sistema antiolas, compuerta de inspección visual, filtro de agua, sistema de medición del nivel de agua mediante indicador de luces montado en cabina de control de lavado y en cabina interior del chasis.
- Cabina de operación de lavado trasera cubierta (vidrio panorámico sin puntos ciegos, limpiaparabrisas y protección uv, aire acondicionado). Opcional: Control remoto a distancia.
- Switch de pedal para lanzar agua, monitor de nivel de agua y resistividad, accionamiento toma de fuerza y bomba de agua.
- Control de estabilizadores lateral y desde asiento de cabina de operación, se podrá subir 4 estabilizadores simultáneos mediante 1 sólo switch optimizando tiempos de operación.
- Bomba de agua waterous modelo CPT-4 centrífuga, 333 LPM, capacidad de conectar 2 pistolas de lavado simultáneas con regulación variable entre 250 y 650 PSI.
- Lavado desde pitón remoto regulable hasta 1.000 PSI.

Especificaciones Técnicas

Capacidad de Estanque	Altura de lavado	Tipo de lavado	Sección telescópica
6.900 lts Acero inoxidable Con rompe olas	44 mt - Extensión telescópica total desde 8° a 80°	Pitón remoto Desde el suelo con 2 pistolas	Lavado de aisladores en torres eléctricas 110 y 220 kv

Diagrama de trabajo



Incluye

- Manuales de operación y mantenimiento en español.
- Dos pistolas de lavado Altec con boquilla de 1/4 de pulgada con manómetro de presión con acoplamiento rápido incluido.
- Dos carretes con enrollado eléctrico de manguera.
- Dos mangueras no conductoras de 1 pulgada de diámetro, cada una de 45 mt.
- Cuatro estabilizadores hidráulicos con sistema interlock y alarma (no opera el brazo sin estabilizar).

Estructura

