



GRUA ARTICULADA EFFER 855 - 8S



Descripción

El modelo 855 pertenece a la categoría de grúas Effer de grandes dimensiones que tienen una capacidad de elevación entre las 30 y las 300 T/m. Son ideales para trabajar con cargas importantes en condiciones de seguridad, incluso en las situaciones más extremas.



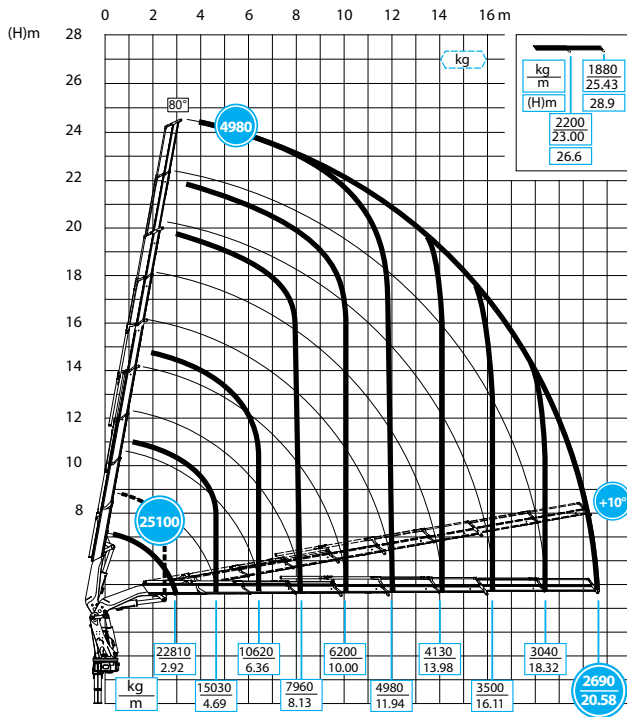
CARACTERÍSTICAS

- ▶ **Livianas y Potentes** - Su estructura liviana, permite una mayor potencia, mayor capacidad de carga e instalación en camiones pequeños de menor tonelaje.
- ▶ **Sistema de cremallera** - Garantiza un ángulo de rotación de la grúa superior a 360°.
- ▶ **Sistema de corona dentada** - Permite un movimiento de rotación de la grúa continuo e ilimitado.
- ▶ **Velocidad, Precisión y Eficacia** - El sistema hidráulico activa todos los movimientos de la grúa permitiendo ejecutar las maniobras operativas con facilidad, velocidad y precisión.
- ▶ **Mayor fuerza, Mayor Alcance** - El segundo brazo y las articulaciones de su extensión, contribuyen a determinar el rendimiento de la grúa en términos de longitud de brazo, velocidad de funcionamiento, capacidad de elevación y resistencia de equipo.

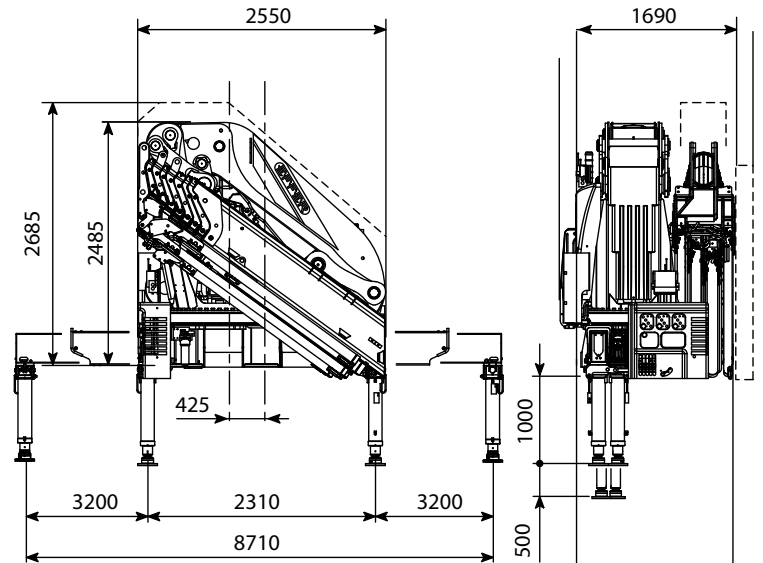
Especificaciones Técnicas

Máx. cap hidráulica	Máx. cap elevación (+ 20 °)	Arco giratorio	Capacidad de giro - Máx. inclinación
20,83 mts	70500 kg - m	Continuo	8,7 %
Presión de trabajo	Caudal máx. de aceite	Estanque de aceite	Peso grúa estándar
370 bar	110 l/min	260 lts	8370 kg

Diagrama



Dimensiones



Incluye

- Brazos de perfil decagonal.
- Articulación del brazo sobre 180°.
- "High Speed System".
- Parada gradual fin de carrera.
- Válvulas de secuencia.
- Salida Hidráulica estabilizadores.
- Refrigerador de aceite.
- Giro de coronona con motoreductor.
- Sistema de articulación del Jib sobre los 180°.
- Articulación con doble bielas.
- Radiocomando con pantalla.
- Control electrónico de la grúa.
- Giro Hidráulico Estabilizadores.

Opcionales

- Radiocomando con joystick.
- Lectura de carga en control remoto.
- Base integrada para montaje compacto.
- "Wind & Drive".
- Radiocomando para estabilizadores.
- V- Stab.
- Cabresante.
- Motorreductor adicional.