



GRUA ARTICULADA EFFER 165 - 5S



Descripción

El modelo 165 - 5S, pertenece a la categoría de grúas pequeñas de Effer, las cuales se caracterizan por tener una capacidad de levante entre 2 y 10 ton / mt. La combinación entre potencia y versatilidad, hacen de la 165 - 5S un producto eficaz y fácil de utilizar, garantizando el mejor rendimiento en todos los trabajos realizados.



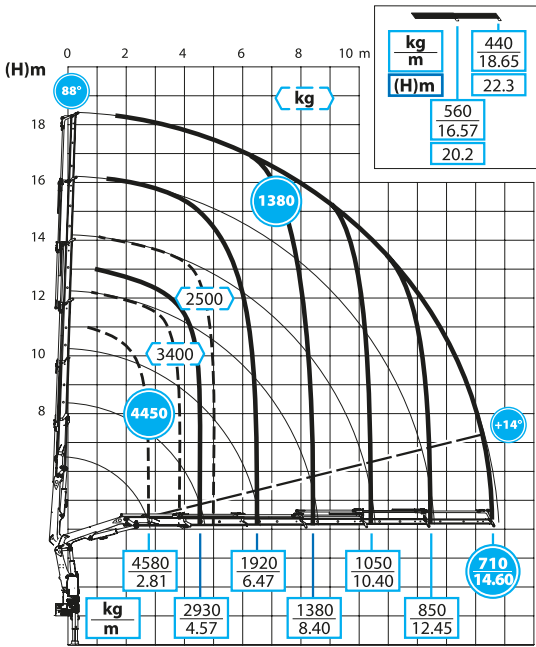
CARACTERÍSTICAS

- **Livianas y Potentes** - Su estructura liviana, permite una mayor potencia, mayor capacidad de carga e instalación en camiones pequeños de menor tonelaje.
- **Sistema de cremallera** - Garantiza un ángulo de rotación de la grúa superior a 360°.
- **Sistema de corona dentada** - Permite un movimiento de rotación de la grúa continuo e ilimitado.
- **Velocidad, Precisión y Eficacia** - El sistema hidráulico activa todos los movimientos de la grúa permitiendo ejecutar las maniobras operativas con facilidad, velocidad y precisión.
- **Mayor fuerza, Mayor Alcance** - El segundo brazo y las articulaciones de su extensión, contribuyen a determinar el rendimiento de la grúa en términos de longitud de brazo, velocidad de funcionamiento, capacidad de elevación y resistencia de equipo.

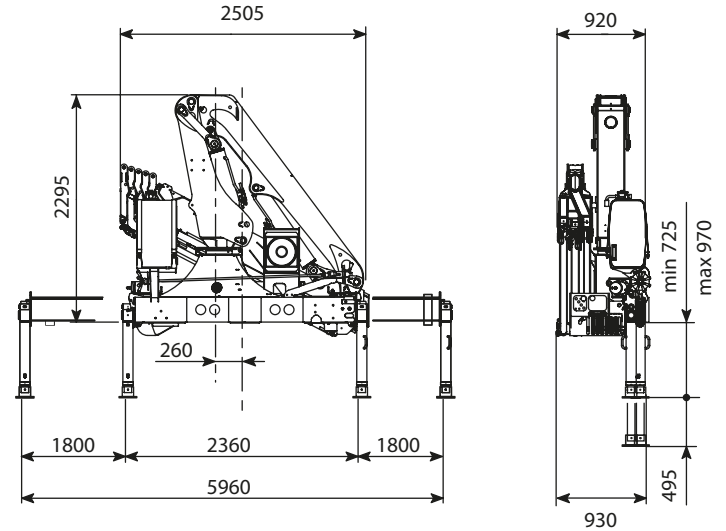
Especificaciones Técnicas

Máx. alcance horizontal	Máx. cap elevación (+ 20 °)	Ángulo giratorio	Capacidad de giro - Máx. inclinación
14,60 mts	13.400 kg - m	400°	8,7 %
Presión de trabajo	Caudal máx. de aceite	Estanque de aceite	Peso grúa estándar
335 bar	70 l/min	80 lts	2.185 kg

Diagrama



Dimensiones



Incluye

- Pluma con perfil hexagonal.
- Rotación con cremallera de giro.
- Articulación con doble bielas.
- Sistema de velocidad para extensión.
- Parada gradual fin de carrera.
- Válvulas de secuencia.
- Sistema de articulación.
- Salida estabilizador manual.
- Giro estabilizador manual.

Opcionales

- Refrigerador de aceite.
- Control remoto.
- Posición de mando "Hombre de pie".
- Giro estabilizadores con salida hidráulica.
- Sistema Effer de estabilidad.
- Winche.
- Versión C