



GRUA ARTICULADA EFFER 305 - 5S



Descripción

El modelo 305 - 5S pertenece a la categoría de las grúas Medianas Effer, las cuales se caracterizan por tener una capacidad de elevación entre 10 y 30 ton / mt. Su gran versatilidad le permiten crear innumerables soluciones frente a diferentes necesidades.

Su diseño, construcción y soluciones tecnológicas de vanguardia, garantizan el mejor desempeño y una duración excepcional.



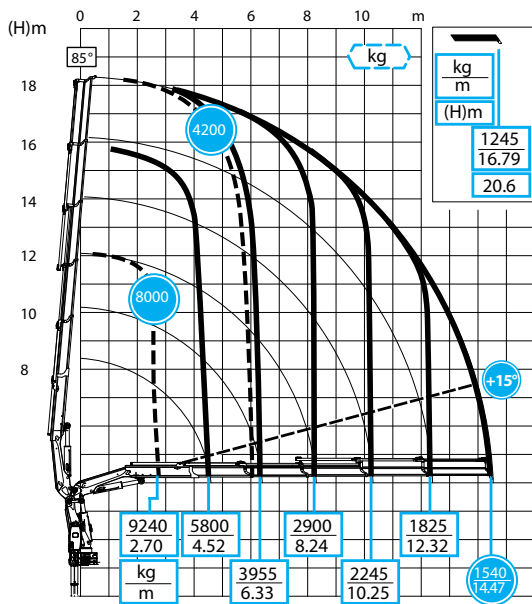
CARACTERÍSTICAS

- **Livianas y Potentes** - Su estructura liviana, permite una mayor potencia, mayor capacidad de carga e instalación en camiones pequeños de menor tonelaje.
- **Sistema de cremallera** - Garantiza un ángulo de rotación de la grúa superior a 360°.
- **Sistema de corona dentada** - Permite un movimiento de rotación de la grúa continuo e ilimitado.
- **Velocidad, Presición y Eficacia** - El sistema hidráulico activa todos los movimientos de la grúa permitiendo ejecutar las maniobras operativas con facilidad, velocidad y precisión.
- **Mayor fuerza, Mayor Alcance** - El segundo brazo y las articulaciones de su extensión, contribuyen a determinar el rendimiento de la grúa en términos de longitud de brazo, velocidad de funcionamiento, capacidad de elevación y resistencia de equipo.

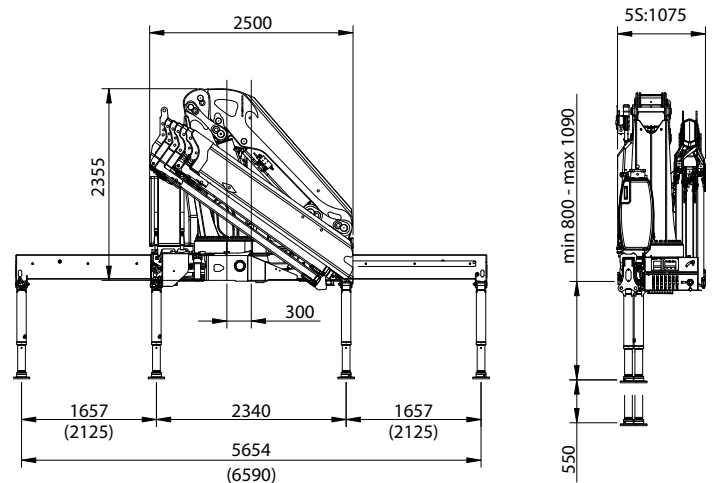
Especificaciones Técnicas

Máx. cap hidráulica	Máx. cap elevación (+ 20 °)	Arco giratorio	Capacidad de giro - Máx. inclinación
14,61 mts	26.220 kg - m	Continua	8,7 %
Presión de trabajo	Caudal máx. de aceite	Estanque de aceite	Peso grúa estándar
325 bar	100 l/min	160 lts	3560 kg

Diagrama



Dimensiones



Incluye

- Pluma con perfil hexagonal.
- Giro de la corona con motorreductor
- Articulación con doble bielas.
- "Data Monitor Unit" Control electrónico de la grúa.
- Válvulas de secuencia.
- Parada gradual fin de carrera.
- Refrigerador de aceite.
- "High Speed System" Velocidad en la extensión de la grúa.
- Más 180° de articulación en el brazo.
- Control remoto.
- Salida estabilizador manual.
- Control remoto para estabilizadores.

Opcionales

- Giro estabilizador con salida hidráulica.
- "Wind and Drive" Plegado de la grúa sin desmontar componentes del winche.
- Winche.
- Adaptación para grúa PLE.
- Control remoto con joystick.
- Versión C.