



LAVADOR DE AISLADORES HLIW 1600 INTEGRADO CON CESTA ALTEC AM50



Descripción

Esta unidad es utilizada principalmente para el lavado de aisladores en una altura de entre 7 a 23 metros, con un nivel de tensión de 23 KV, 69 KV y 110 KV, cuenta con la posibilidad de realizar lavado al interior de subestaciones eléctricas mediante dos pitones que trabajan de forma simultánea.

Entrega una medición permanente de resistividad del agua y emite alarma sonora ante bajo nivel de agua en el estanque. Es factible utilizar la unidad con aislamiento para trabajos en líneas energizadas de 23 KV a 69 KV convirtiendo la unidad en un equipo multifunción para mantenimiento eléctrico.



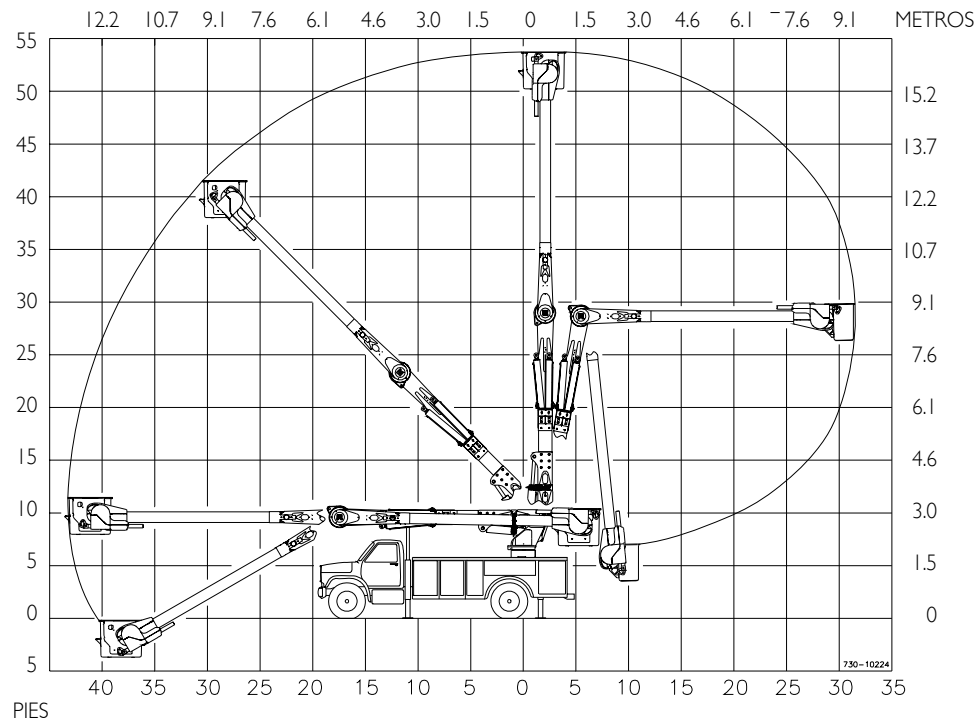
CARACTERÍSTICAS TÉCNICAS

- › Opción de lavar desde las cestas con una pistola.
- › Opción de lavar subestaciones mediante dos pistolas simultáneas desde suelo.
- › Parada de emergencia.
- › Joystick para operación en cesta ISOGRIP (aislado 40 KV).
- › Control desde la cesta y desde la base del hidroelevador.
- › Malacate para izaje de cargas de hasta 907 kilos.
- › Sistema acoples para herramientas hidráulicas en cesta.
- › Bomba de agua Waterous Pump centrífuga de 1000 PSI (máximo) y 227 litros por minuto.
- › Regulación variable por pistola de 250 a 650 PSI.
- › Monitor de resistividad del agua permanente.
- › Monitor externo con bloqueo de funcionamiento ante mala calidad del agua utilizada.
- › Bomba eléctrica de emergencia para descenso del operador accionada desde la cesta y de la base.

Especificaciones Técnicas

Capacidad de Estanque	Tipo de Estanque	Motor	Aislación
6.000 litros	Semi elíptico de acero inoxidable con rompe-olas	110 HP Diesel autónomo Cummins	69 kv Cat. B (Modalidad camión líneas energizadas)
Altura de lavado	Altura de trabajo	Alcance Lateral	Rotación
23 mt	16,8 mt	13 mt	360° continua

Diagrama de trabajo



Incluye

- Manuales de operación y mantenimiento en español.
- Dos pistolas de lavado ALTEC con boquilla de 1/4 de pulgada y manómetro con acoplamiento rápido incluido.
- Dos carretes con enrollado eléctrico para mangueras.
- Dos mangueras no conductoras de 45 metros y 1 pulgada de diámetro.
- Cuatro estabilizadores hidráulicos tipo "A" con sistema interlock y alarma (no opera el brazo sin estabilizar).
- Dos cestas laterales con una capacidad de 181 KG c/u y rotación hidráulica en 90°.
- Sistema de doble joystick (uno por cesta).
- Entrega técnica para operadores.



Se realizará y entregará al cliente un estudio final de estabilidad para el aseguramiento de la operación según sea el chasis seleccionado. Puede ser 6x6 o 6x4 previa confirmación técnica.