



# GRÚA TELESCÓPICA NATIONAL CRANE NBT55



## Descripción

Grúa telescópica cabinada montada sobre camión de una capacidad de carga de 49,9 toneladas y una extensión máxima de 41,1 metros. Sus principales usos son de montaje y mantenimiento de estructuras, trabajos y movimientos de carga en altura, etc. Al estar montada sobre un camión permite tener una buena maniobrabilidad y rápido traslado de una faena a otra sin requerir transportes especiales o sobredimensionados.

En seguridad operacional cuenta con LMI (Load Moment Indicator), sistema de seguridad con pantalla led que indica rangos seguros de trabajo y sistema Anti Two Block.

## CARACTERÍSTICAS TÉCNICAS

- › Alarma de retroceso.
- › Señaléticas de seguridad y operación en español.
- › Horómetro en Cabina.
- › Alarma estabilizadores.
- › Manual de operación en español.
- › Diagrama de carga métrica.
- › Control Remoto.
- › Indicador de 3ra vuelta en winche (LLI, Last Layer Indicator).
- › Contrapesos removibles.

## OPCIONALES

- › Canastillo.
- › Jib
- › Winche auxiliar.



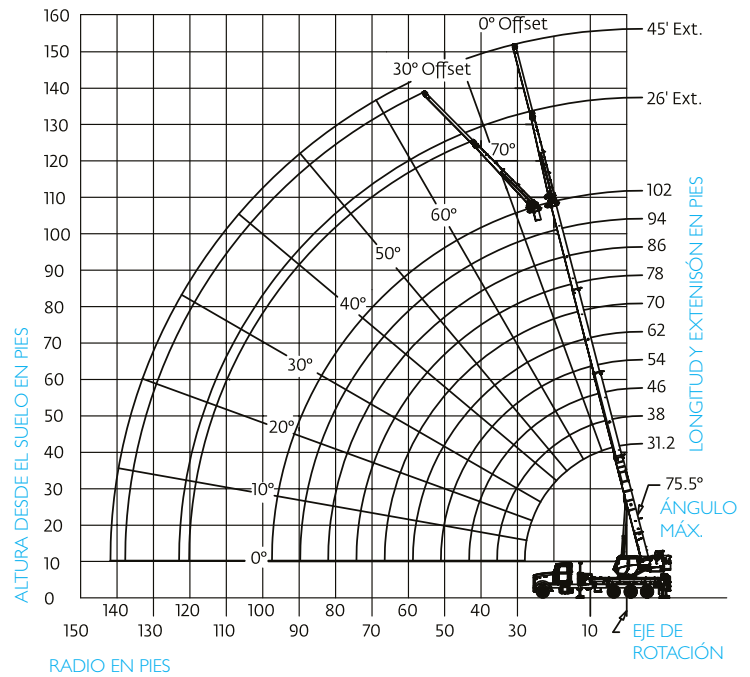
## Esopecificaciones Técnicas

Capacidad nominal	49.9 T
Alcance hidráulico máx.	39 m (128 ft)
Opciones de pluma	<ul style="list-style-type: none"> <li>• 102ft / 31.1m; 4 Secciones</li> <li>• 128ft / 39.0m; 5 Secciones</li> </ul>
Configuración de montaje	Detrás de cabina
Portección de sobrecarga	LMI (Load Moment Indicator)
Estabilizadores	<ul style="list-style-type: none"> <li>• Tipo "H" Estilo X</li> <li>• SFO opcional.</li> </ul>

## Requerimientos de Chasis

Área de trabajo	360 °
Cap. de eje delantero	9.000 kg (19.841 lb)
Cap. de eje trasero	10.000 kg (22.046 lb)
Eje de levante de ejes traseros	9.000 kg (19.841 lb)
Distancia entre ejes	7.061 mm (278 in)
Distancia cabina - eje	4.267 mm (168 in)

## Diagrama de alcance



## Tabla de carga

RADIO (PIES)	31.2 (PIES)	38 A (PIES)	46 B (PIES)	54 C (PIES)	62 D (PIES)	70 E (PIES)	78 F (PIES)	86 G (PIES)	94 H (PIES)	102 (PIES)
8	110.000 (68.3)	51.200 (69.2)								
10	93.350 (64.2)	51.200 (65.8)	50.250 (73.1)							
12	82.350 (59.9)	51.200 (60.7)	50.350 (70.4)	50.250 (73.9)						
15	66-350 (53-0)	49.150 (51.3)	50.350 (66.4)	50.250 (70.5)	50.000 (73.5)					
20	48-750 (39.8)	38.350 (40.3)	49.450 (59.3)	49.650 (64.6)	46.450 (68.5)	41.000 (71.3)	34.350 (73.7)			
25	31.500 (20.0)	29.000 (25.7)	38.650 (51.4)	38.850 (58.3)	39.000 (63.2)	35.950 (66.9)	30.150 (69.7)	26.800 (72.2)		
30			31.100 (42.6)	31.300 (51.6)	31.500 (57.7)	31.400 (62.2)	26.750 (65.7)	23.800 (68.6)	23.800(74.2)	18.950 (72.9)
35			25.550 (31.9)	25.750 (44.2)	25.950 (51.9)	26.050 (57.3)	23.700 (61.5)	21.250 (64.9)	21.250 (71.0)	17.000 (69.9)
40			16.000 (15.1)	20.800 (35.7)	21.000 (45.6)	21.150 (52.1)	21.150 (57.1)	19.100 (61.1)	18.950 (67.7)	15.350 (66.9)
45				16.800 (24.4)	17.000 (38.4)	17.300 (52.4)	17.300 (52.4)	17.050 (57.1)	17.100 (64.3)	13.950 (63.7)
50					14.100 (29.6)	14.350 (47.3)	14.350 (47.3)	14.450 (52.8)	15.550 (60.8)	12.700 (60.5)
55					* 11.150 (18.6)	11.950 (33.0)	12.100 (41.8)	12.200 (48.2)	14.200 (57.1)	11.650 (57.1)
60						10.250 (24.9)	10.400 (36.3)	10.500 (43.7)	12.250 (53.1)	10.650 (53.8)
65						*6.400 (9.8)	8.900 (29.0)	9.000 (38.3)	10.550 (49.3)	9.150 (50.0)
70							7.650 (10.4)	7.800 (32.2)	9.100 (44.9)	7.950 (45.9)
75								6.750 (24.7)	7.850 (40.1)	6.900 (41.6)
80								* 5.200 (13.2)	6.850 (34.7)	6.000 (36.7)
85									5.950 (28.4)	5.250 (31.3)
90									5.150 (20.3)	4.550 (24.7)
95										4.000 (15.5)
97										*2.200 (8,7)