



# AMBULANCIA

AEB Y AEA 4X2 / 4X4



# AMBULANCIA

## AEB Y AEA 4X2 / 4X4

Cumple Norma Ch.2426 Of. 98 INN.

Diseñada para cada necesidad, ambulancias de última tecnología. Escuchamos tus requerimientos y transformamos tus comentarios en soluciones innovadoras.

Contamos con unidades en stock y una amplia gama de productos incluyendo diferentes chasis adaptados a diversas necesidades.

Te invitamos a conocer nuestras opciones y descubrir como podemos apoyar tu labor con vehiculos de calidad y alto rendimiento.



PROGRAMA ELECTRÓNICO DE ESTABILIDAD



ASISTENTE DE FRENADO ACTIVO



ASISTENTE DE VIENTO LATERAL



SEGURIDAD Y RENDIMIENTO EN CADA TRAYECTO

# AMBULANCIA

## 4X2 / 4X4

### MERCEDES BENZ **SPRINTER** 10,5 M3 - EURO VI

#### VOLUMEN DE CARGA

10,5 m<sup>3</sup>

#### POTENCIA

Desde 170 [CV] @3800 rpm

#### TORQUE

Desde 380 [Nm] @1600 a 2400 rpm

#### COMBUSTIBLE

Diésel

#### TRACCIÓN

4x2 / 4x4

#### TRANSMISIÓN

Manual / Automática

**CERTIFICACIÓN DE CABINA**  
UNN ECE / R29

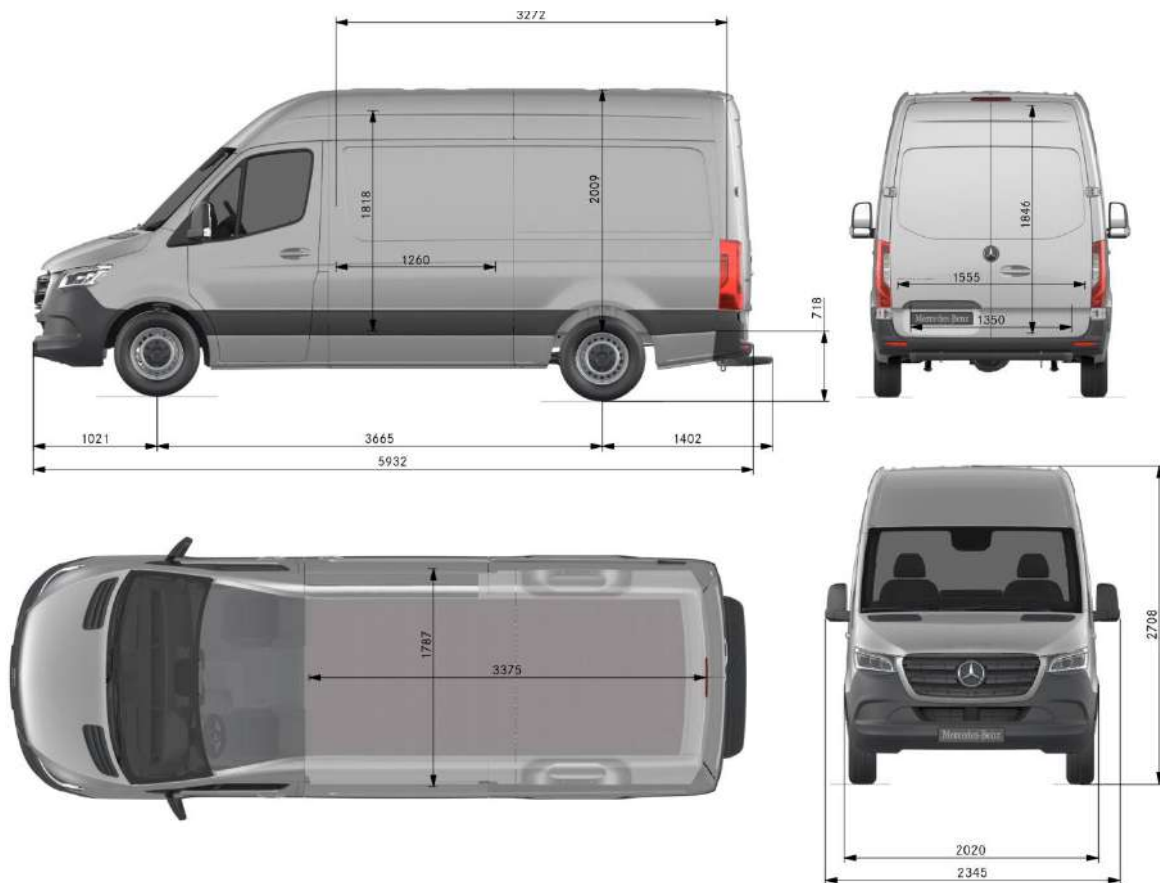
**NORMA DE EMISIONES**  
EURO 6 + DPF

**INTERVALOS DE MANTENIMIENTO HASTA 10.000** KM\*

\* Consulta por el intervalo de mantención de tu Sprinter (según tu operación) con nuestros asesores de servicio.



## DIMENSIONES





## AMBULANCIAS PESCO / EXPERIENCIA





# EQUIPAMIENTO

## CARACTERÍSTICAS

### EQUIPAMIENTO

Mobiliario testeado según norma Ch.2426.

Muebles 100% aluminio.

Porta bolsos acceso lateral.

Butaca paramédico anatómica.

Asiento longitudinal 3 personas.

Cinturones de seguridad 3 o 4 puntas retráctil.

Mueble principal test. 2,2 ton. de tracción.

Puertas de corredera lexan + sistema cierre.

Barra porta bomba infusión.

Anclaje equipos electro médicos.

Capacidad traslado 2º paciente.

Contra cabina aluminio con puerta corredera.

### OXIGENOTERAPIA Y SUCCIÓN

Cilindro oxígeno de 6 m³.

2 tomas de oxígeno DISS.

Salida oxígeno para 2º Paciente (opcional).

Kit oxigenoterapia tipo D - 9,45 m³.

Red de aspiración central - 1 toma mural.

Bomba aspiración portátil 12 / 220 V.

### EQUIPOS COMPLEMENTARIOS

Cargo médico y equipos de rescate, tales como tablas espinales, collares cervicales, inmovilizadores, férulas, otros.

### SISTEMA ELÉCTRICO

Panel de comando en cabina de conducción

Panel de comando comp. sanitario.

Tarjeta de distribución.

Inversor desde 2.000 a 2.500 W.

Ramales eléctricos normados.

Salidas alimentación 12-220 V.

Alimentación eléctrica externa 220 V.

Sistema de batería auxiliar.

### SISTEMAS ALERTAS

Todos los destellantes bajo NFPA.

Alertas perimetrales LED 6ta GEN.

Alertas acústicas 100 W.

Alertas posteriores LED 5ta GEN.

### CLIMATIZACIÓN

A/C cabina de conducción de fábrica.

Comp. sanitario 24.000 BTU.

Salidas de aire canalizadas por el cielo.

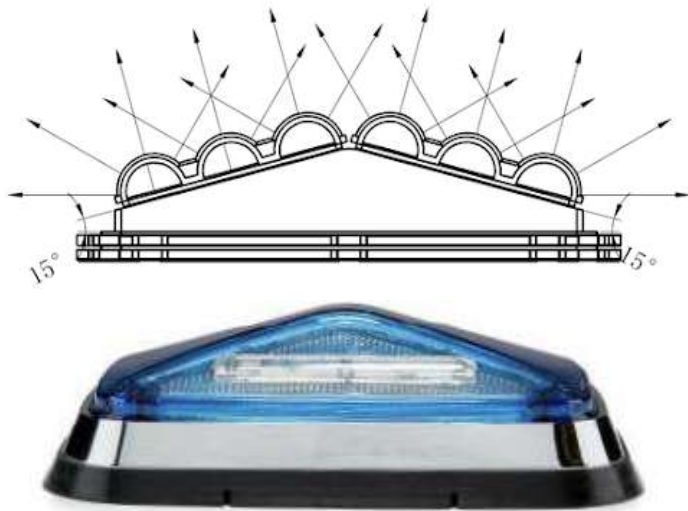
Extractor de aire forzado 12 V.

Sistema de calefacción diésel independiente.

# ALERTAS

## ACÚSTICAS Y LUMINOSAS

- Sistemas de alertas luminosas de primera línea a nivel mundial, avaladas por normativas SAE, NFPA o superior, en tecnologías LED de 5<sup>ta</sup> generación.
- Configuración biangular, esto maximiza en 360° la cobertura lumínica del destello.
- Adicionalmente combinamos focos destellantes con focos de escena en uno solo, lo que permite iluminar el área perimetral para mejorar el trabajo de rescate y emergencia.



# MUEBLE

## PRINCIPAL

Hemos puesto especial énfasis en el mobiliario de la ambulancia, asegurando su vida útil y seguridad en caso de accidentes.

- Mueble fabricado en aluminio 6063 T5.
- Diseño según directrices EMS.
- Amplia iluminación interior.
- Ventadas de corredera LEXAN.
- Puertas superiores batientes.
- Sistema de enganche automático.
- Compartimiento con llave porta drogas.
- Incluye barra porta bomba de infusión.





# MUEBLE

## PORTA BOLSOS

- Mueble porta bolsos de rescate de cantos redondeados, fabricado en aluminio 6063 T5.
- Cuenta con 4 niveles y un robusto pasamanos de acceso.
- En la zona superior con conexión a 12 y 220 V.



# ASIENTOS

## ASIENTO LONGITUDINAL

- Fabricado en aluminio 6063 T5, con maquinaria de última generación, sistemas de corte láser, plegado mecanizado y pintura electroestática.
- Hemos puesto especial atención, en que todos los cantos sean redondeados y libre de aristas vivas.
- Desde la tapa batiente se accede a un amplio espacio para accesorios.
- Permite el traslado de tabla espinal adulto con inmovilizador de cabeza incorporado.
- Cuenta con la capacidad de traslado de un segundo paciente.



# ASIENTOS

## ASIENTO PARAMEDICO

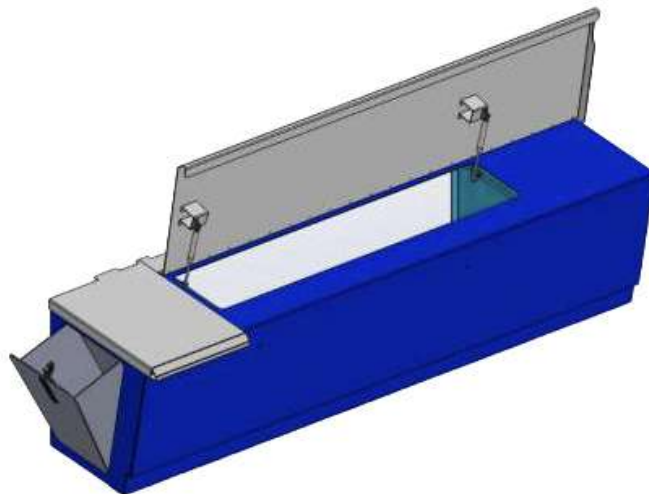
Hemos desarrollado un asiento paramédico buscando que cumpla con la mayor cantidad de funciones para distintos escenarios y prestaciones de uso.

- Cuero sintético de alta resistencia.
- Apoya cabezas y apoya brazo regulable en altura.
- Cinturón de 4 puntas retráctil.
- Rotación en 360°.
- Movimiento anteroposterior.
- Abatimiento de espaldar hacia adelante y atrás.



## ASIENTOS Y CINTURONES

- Capacidad para 3 pasajeros.
- Asientos y respaldos libres de costuras, pensados para maximizar la higiene y el cuidado del equipo.
- Cinturones de seguridad de 3 o 4 puntas retráctiles, cumpliendo con el estándar de seguridad en normas internacionales.



# CONTRACABINA

- Panel divisorio entre cabina de conducción y compartimiento sanitario, fabricado en aluminio 6063 T5.
- Puerta de corredera de trabajo pesado, con ventana de apertura vertical.
- Sistema de trinquete arriba y abajo para posiciones abierto y cerrado.
- La puerta cuenta con chapa de bloqueo desde el compartimiento sanitario.



## ÁREA DE TRABAJO PARAMÉDICO

- Una amplia mesa de trabajo para labores del paramédico.
- En la zona superior, se encuentra el panel integrado de funciones al alcance del paramédico, a su vez, las salidas de oxígeno y aspiración.
- Tiene la capacidad de albergar equipos electromédicos anclados, con soporte universal.
- La mesa cuenta con Iluminación LED directa al área de trabajo.



# ILUMINACIÓN

## INTERIOR

### ILUMINACIÓN GENERAL LED

- 6 focos LED de alta potencia comandados desde botonera CAN, permite distribuir la iluminación en secciones, según se requiera (adelante, centro y posterior).



### ILUMINACIÓN DIRECCIONAL LED

- 2 focos de Iluminación direccionables sobre el paciente en camilla, zona de cabeza y pies.



### ILUMINACIÓN PASIVA LED

- Hemos dispuesto líneas e iluminación indirecta led a lo largo del compartimiento sanitario por el costado derecho e izquierdo.

Esto permite dar confort al paciente y personal en traslados largos, sin que la iluminación sea fuente de stress para el paciente.



# CLIMATIZACIÓN Y EXTRACCIÓN

- Sistema completo de climatización independiente.
- Se manipula desde el panel central de comando del paramédico.

### AIRE ACONDICIONADO

- Extracción de aire forzado de alto caudal, 20 ciclos por hora en 12 m<sup>3</sup>.

### CALEFACCIÓN

- Sistema de calefacción diésel independiente.
- Permite su funcionamiento con motor apagado.
- Permite levantar rápidamente la temperatura al interior del compartimiento sanitario (2kw).

### AIRE ACONDICIONADO

- A/C independiente especial para uso en ambulancias de 24.000 BTU. Sistema con 6 salidas a lo largo del cielo, regulables en dirección y flujo.





# PANELES

## DE CONTROL

### PANEL EN CABINA DE CONDUCCIÓN

- Panel LCD touch 4".
- Control sistema de luces y sirena.
- Semáforo de vida.
- Información de consumos eléctricos.
- Alertas e información.



### PANEL DEL PARAMÉDICO

- Panel LCD Touch 7".
- Control sistema de luces interiores.
- Manejo de A/C y extracción de aire.
- Semáforo de vida.
- Información de consumos eléctricos.
- Alertas e información.
- Cronómetro y hora.



# REDES

## OXÍGENO Y VACÍO



- Red de oxígeno compuesta de 2 salidas ubicadas en la mesa de trabajo del paramédico, salidas tipo DISS con fluxómetros y humidificadores.
- Red central de aspiración, vía electro bomba de succión de 60 L con regulador y vaso decantador.

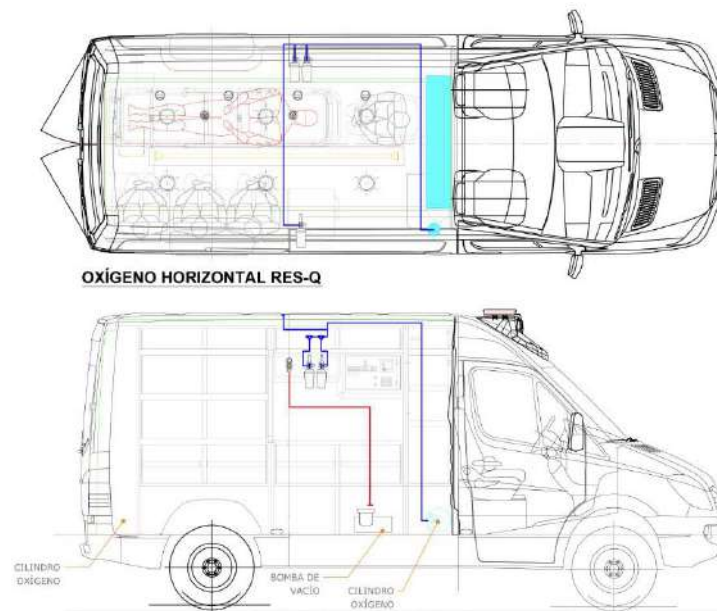


# DISPOSICIÓN

## CILINDRO DE OXÍGENO

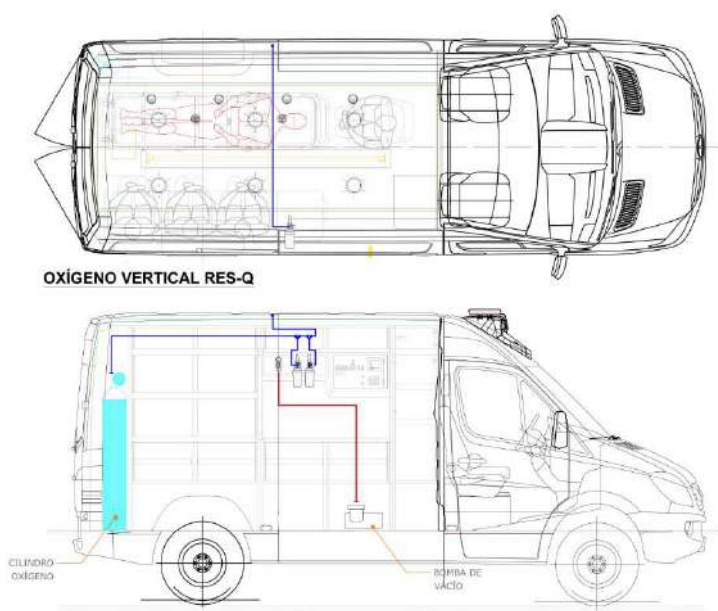
### OPCION N°1

- Cilindro de oxígeno de 6 m<sup>3</sup>.
- Dispuesto de manera horizontal en zona de contra cabina.



### OPCION N°2

- Cilindro de oxígeno de 6m<sup>3</sup>.
- Dispuesto de manera vertical en zona de posterior izquierda.



# TENEMOS PRESENCIA EN CHILE, PERÚ Y COLOMBIA



## | CHILE

### SANTIAGO

Avenida Eduardo Frei Montalva, 16.644 - Lampa.

### CALAMA

Parque Industrial APIAC Lote B, Sitio 2C.

### ANTOFAGASTA

Avenida Pedro Aguirre Cerda 11.776.

### LOS ÁNGELES

Avenida Las Industrias 4.430.

### PUERTO MONTT

Ruta 226 Km 3, Lote 14, Centro Empresarial Husamontt.

## | PERÚ

### LIMA

Avenida Cascanueces 790, Santa Anita.

### AREQUIPA

Vía De Evitamiento Esq. Avenida Perú S/N, Cerro Colorado.

### TRUJILLO

Avenida América Norte Nro 1496. Urb Las Quintanas. La Libertad.

## | COLOMBIA

### BOGOTÁ

Av. cra 72 No. 81 B -13 Torre Fura piso 9.





## AMBULANCIAS PESCO

VENTAS@PESCO.CL

AV. PRESIDENTE EDUARDO FREI 16.644, LAMPA, RM

