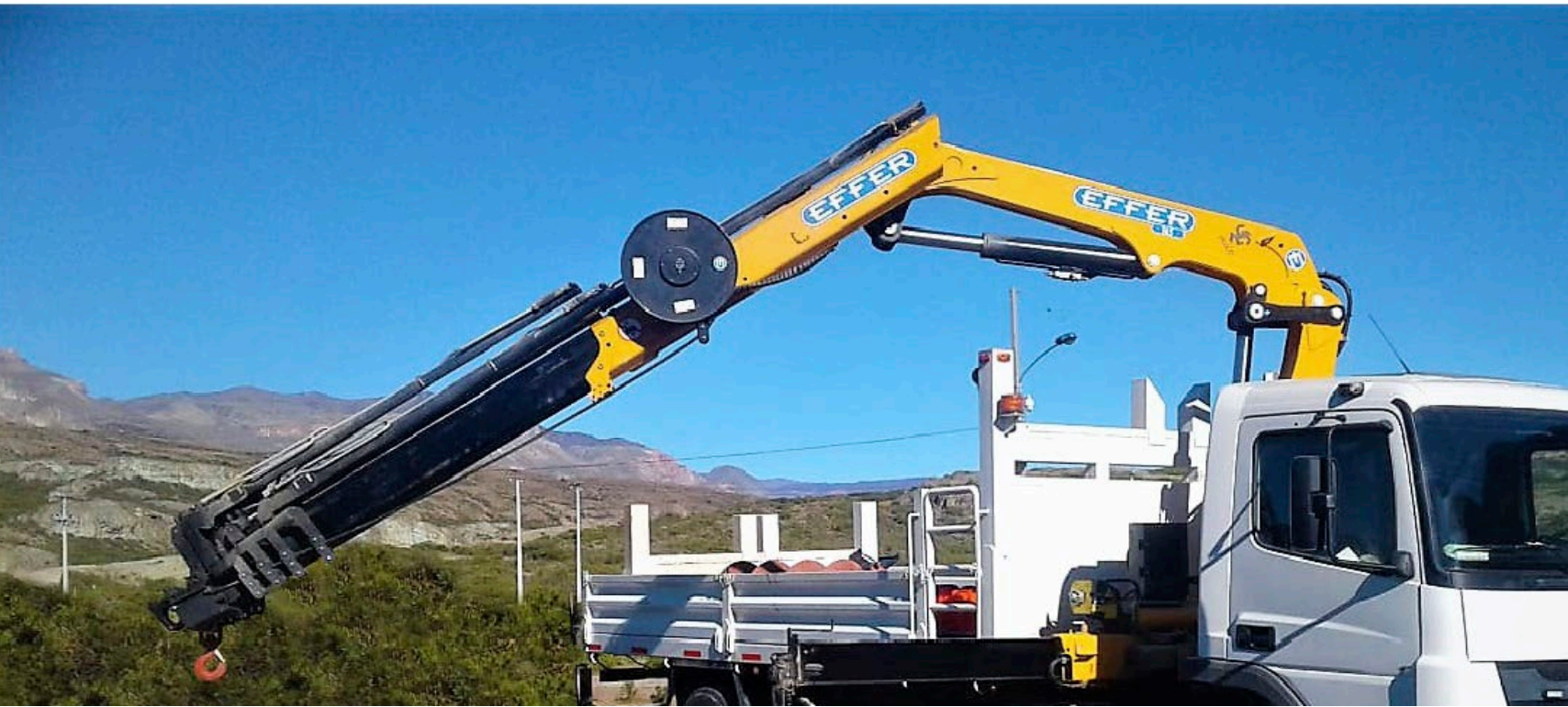




GRUA ARTICULADA EFFER 165 - 5S



Descripción

El modelo 165 - 5S, pertenece a la categoría de grúas pequeñas de Effer, las cuales se caracterizan por tener una capacidad de levante de 13,4 ton x m. La combinación entre potencia y versatilidad, hacen de la 165 - 5S un producto eficaz y fácil de utilizar, garantizando el mejor rendimiento en todos los trabajos realizados.



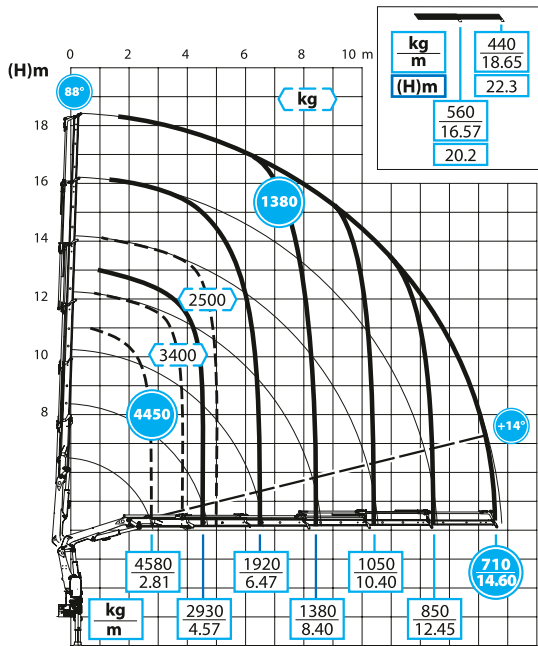
CARACTERÍSTICAS

- › **Livianas y Potentes** - Su estructura liviana, permite una mayor potencia, mayor capacidad de carga e instalación en camiones pequeños de menor tonelaje.
- › **Sistema de piñon y cremallera** - Garantiza un ángulo de rotación de la grúa superior a 360°.
- › **Estabilizadores delanteros giratorios** - Pueden girar 180° facilitando el montaje y guardado al momento de traslado.
- › **Velocidad, Precisión y Eficacia** - El sistema hidráulico activa los movimientos principales de la grúa permitiendo ejecutar las maniobras operativas con facilidad, velocidad y precisión.
- › **Mayor fuerza, Mayor Alcance** - El segundo brazo y las articulaciones de su extensión, contribuyen a determinar el rendimiento de la grúa en términos de longitud de brazo, velocidad de funcionamiento, capacidad de elevación y resistencia de equipo.

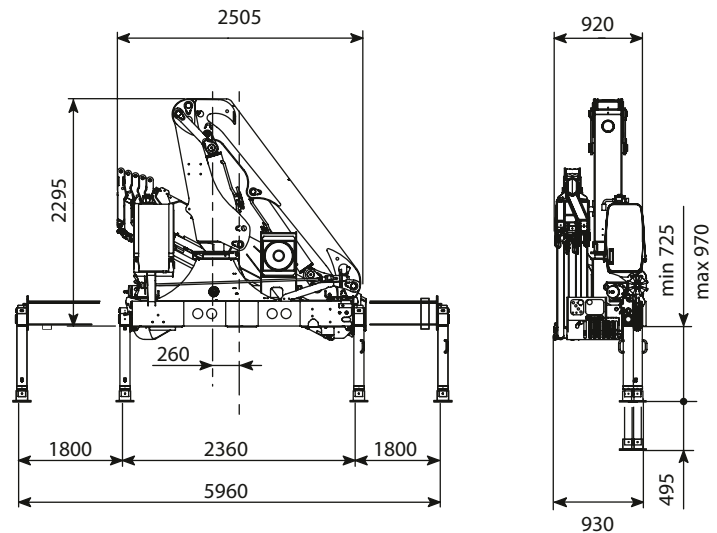
Especificaciones Técnicas

Máx. alcance horizontal	Máx. cap elevación (+ 20 °)	Ángulo giratorio	Capacidad de giro - Máx. inclinación
14,60 mt	13,4 ton/m	400°	8,7 %
Presión de trabajo	Caudal	Estanque de aceite	Peso grúa estándar
34 Mpa (340 bar)	70 l/min	80 lt	2.185 kg

Diagrama de Carga



Dimensiones



Incluye

- Pluma con perfil hexagonal.
- Sistema de velocidad para extensión.
- Sistema de articulación.
- Rotación con cremallera de giro.
- Parada gradual fin de carrera.
- Salida estabilizador hidráulica.
- Articulación con doble bielas.
- Válvulas de secuencia.
- Giro estabilizador manual.
- Refrigerador de aceite.
- Control remoto.
- Baliza verde de operación.

Opcionales

- > Canastillo
- > Winche.
- > Carrocería porta postes.
- > Estándard minero.
- > Carrocería plana con barandas.